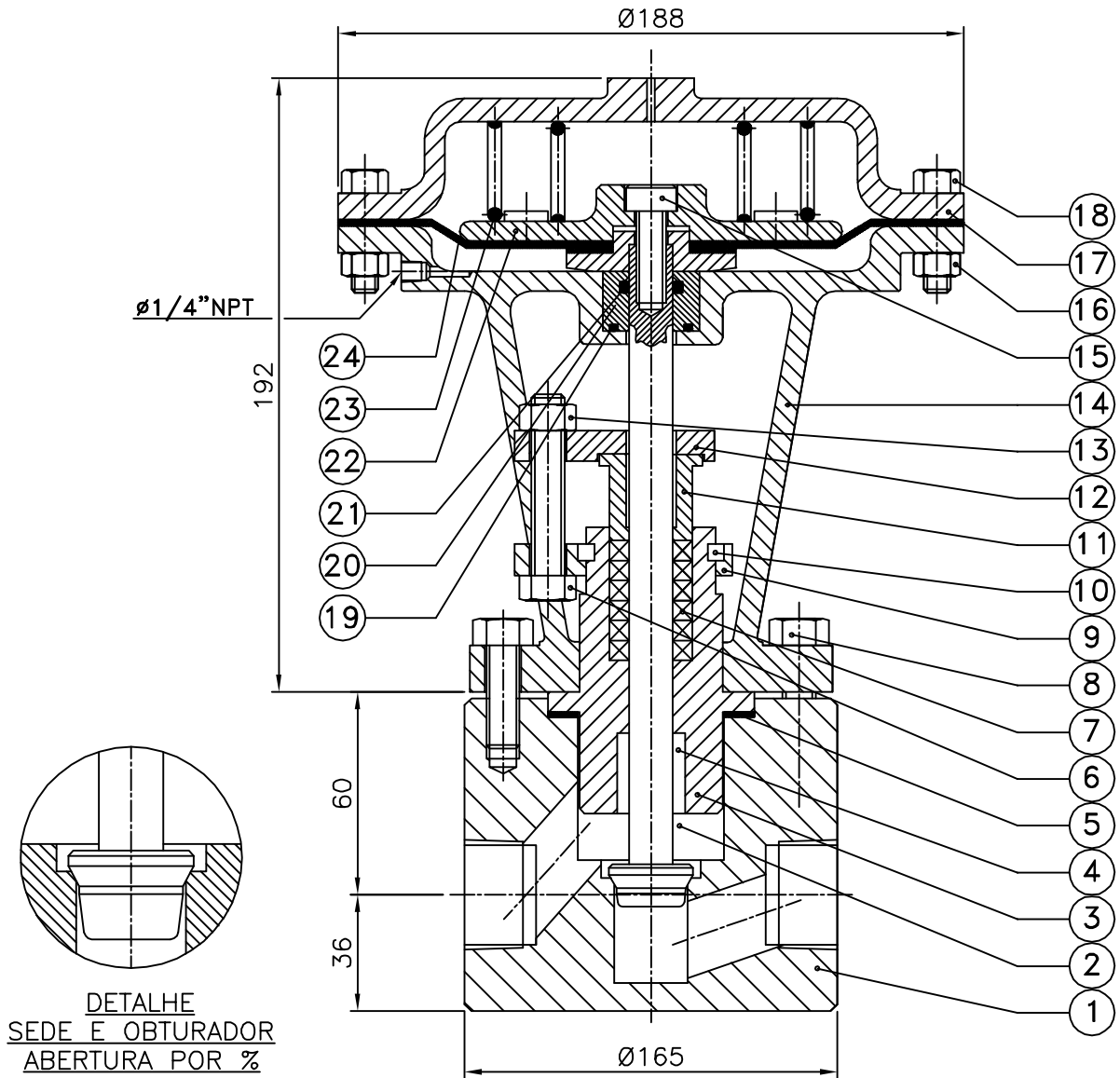


**NORMAL FECHADA**



12	FLANGE PRENSA GAXETA	SAE: 1020	1
11	PRENSA GAXETA	AISI: 304	1
10	ANEL BI-PARTIDO	SAE: 1020	1
9	FLANGE INF. PRENSA	SAE: 1020	1
8	PARAFUSO SEXT.	STD.	-
7*	GAXETA	PTFE	5
6	PARAFUSO SEXT.	STD.	2
5*	JUNTA DO CORPO	STD.	1
4*	GUIA DO CASTELO	PTFE	1
3	CASTELO	AISI: 304	1
2*	OBTURADOR	AISI: 304	1
1	CORPO	AISI: 304	1
ITEM	DESCRIÇÃO	MATERIAL	QTD.

24*	DIAFRAGMA	BUNA "N"	1
23	MOLA	A.5160	-
22	PRATO DAS MOLAS	SAE: 1020	1
21*	ANEL "O"	BUNA "N"	1
20*	GUIA DA TORRE	BRONZE	1
19*	ANEL "O"	BUNA "N"	1
18	PARAFUSO SEXT.	STD.	-
17	TAMPO	SAE: 1020	1
16	PORCA SEXT.	STD.	-
15	PARAFUSO ALLEN.	STD.	1
14	TORRE	SAE: 1020	1
13	PORCA SEXT.	STD.	2
ITEM	DESCRIÇÃO	MATERIAL	QTD.

\* PEÇAS SOBRESSALENTES RECOMENDADAS.



**VÁLVULAS INDUSTRIAIS KINTECK LTDA.**

Rua Dom Bento Pickel, 48/56 - CEP 025444-000-São Paulo-SP  
CPABX:55(0xx11)6239-1833 - Tel.Fax:55(0xx11)6256-2529  
www.kinteck@kinteck.com.br kinteck@kinteck.com.br

